



## Wycieczka Szkolnej Grupy Artystyczno - Teatralnej „Antrakt” w Bieszczady.

W dniach 30 - 31 maja 2019 roku członkowie Szkolnej Grupy Artystyczno - Teatralnej ANTRAKT, wraz z opiekunkami grupy, wyruszyli w Bieszczady. Dzięki wspianemu przewodnikowi beskidzkemu, **Panu Janowi Machowi**,



padający w pierwszy dzień wyjazdu deszcz nie zamknął nam drogi do aktywnego spędzenia czasu. Oprócz ciekawych opowieści nasz przewodnik zadbał o interesującą trasę alternatywną. Wprawdzie zamiast planowanego zdobycia Bukowego Berda i Tarnicy, weszliśmy jedynie na wysokość schroniska **"Chatka Puchatka"**

na **Połoninie Wetlińskiej**, lecz dzięki temu mieliśmy czas na odwiedzenie: **pokazowej zagrody żubrów** na terenie leśnictwa Muczne oraz niepowtarzalną okazję zobaczenia dwudniowego żubrzątką; **cerkwi św. Michała Archanioła w Smolniku** oraz zapoznanie się z jej skomplikowaną historią, wielokulturowością i wielowyznaniowością; **wodospadu Sikława Ostrowskich w Wetlinie** oraz całkowitego przemoczenia butów podczas przeprawy przez rzeczkę koło niego czy też miejsca, gdzie potok Wołosaty staje się dopływem Sanu. Po wędrowce udaliśmy się na miejsce noclegowe, gdzie zjedliśmy pyszne świeżo zrobione dla nas pierogi, a wieczorem bawiliśmy się przy ognisku i dźwiękach muzyki.

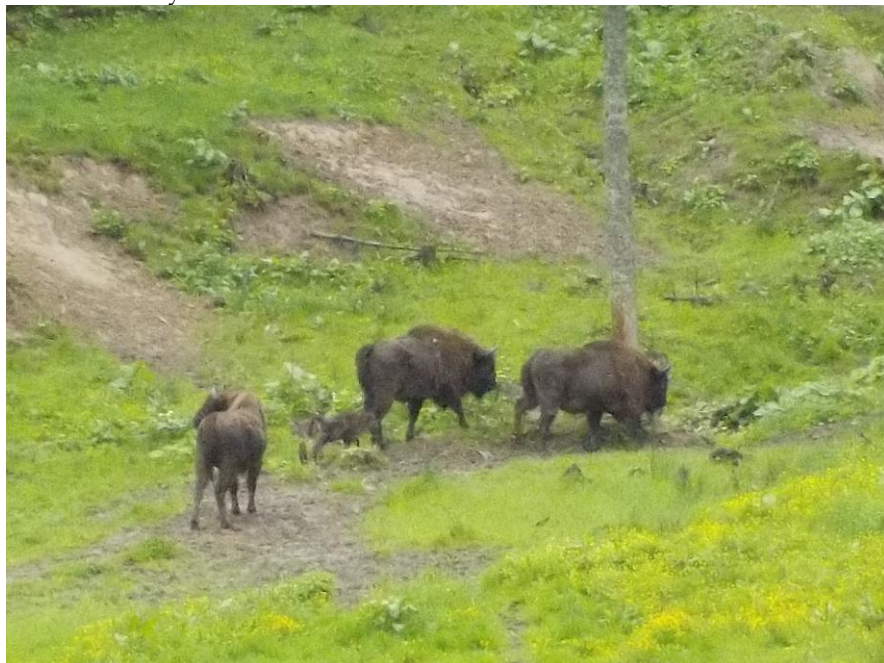
Drugi dzień zaczęliśmy od zwiedzania **Muzeum Młynarstwa i Wsi w Ustrzykach Dolnych**, które jest jedynym muzeum w Polsce dającym możliwość poznania kompletnych linii służących do czyszczenia i mielenia zboża w młynach z nowoczesnym napędem.

Uczniowie mieli okazję „przenieść się w przeszłość”





do XIX wieku, zwanego wiekiem „pary i elektryczności”, a także dowiedzieć się, jak ważną rolę pełni zdrowe i świadome odżywianie się. Następnie odwiedziliśmy



**Muzeum Przyrodnicze Bieszczadzkiego Parku Narodowego w Ustrzykach Dolnych**, gdzie oprócz wystawy stałej mieliśmy także okazję obejrzeć wspaniałą diaporamę przyrodniczą o Międzynarodowym Rezerwacie Biosfery „Karpaty Wschodnie”. Wycieczkę zakończyliśmy mocnym akcentem- **przejazdem drezynami rowerowymi słynną linią kolejową 108**. Linię zbudowano w 1872 r. z polecenia władz Cesarstwa Austriackiego. Łączyła ona Pierwszą Węgiersko-Galiczyjską Kolej Żelazną z linią kolejową nr 96. Dreżyny, napędzane siłą naszych nóg, pokonały trasę Uherce Mineralne- Olszanica- Uherce Mineralne. Zmęczeni, lecz zadowoleni wróciliśmy do Dynowa.

Chcemy bardzo serdecznie podziękować za wsparcie **Pani Dyrektor Halinie Cygan, Radzie Rodziców i Stowarzyszeniu Przyjaciół Zespołu Szkół Zawodowych w Dynowie**.

Opiekunki grupy  
Kinga Oleksa-Skubisz  
Magdalena Wolańska